

Situación de las E.D.O. en la semana 19/2015 (del 4-mayo-2015 al 10-mayo-2015)

Sistema de Vigilancia Epidemiológica de Asturias
Datos provisionales al cierre de la semana

	Casos declarados por Area Sanitaria																ASTURIAS			
	I - Jarrío		II - C. Narcea		III - Avilés		IV - Oviedo		V - Gijón		VI - Arriendas		VII - Mieres		VIII - Langreo		En la semana		Acumulado 2015	
	Casos	Acum	Casos	Acum	Casos	Acum	Casos	Acum	Casos	Acum	Casos	Acum	Casos	Acum	Casos	Acum	Casos	Tasa	Casos	Tasa
Gripe	5	899	2	304	6	3.671	12	7.957	9	5.226	1	1.045	1	1.346	4	1.664	40	3,8	22.112	2.118,8
Varicela	15	146	1	8	3	49	15	394	23	312		51	1	35	13	341	71	6,8	1.336	128,0
O. P. Diarreicos	50	471	22	160	107	1.937	251	3.599	162	2.773	27	549	58	787	51	1.146	728	69,8	11.422	1.094,5
Sífilis						1		12		4							0		17	1,6
Inf. gonocócica				1		1		10	1	6							1	0,1	18	1,7
Sarampión																	0		0	
Rubéola																	0		0	
Parotiditis		1				3		5	1	7				1		2	1	0,1	19	1,8
Tos ferina						2		1		2							0		5	0,5
Enf. meningocócica						1		1		2				1			0		5	0,5
Tuberculosis resp.		1				7		11		12					1	8	1	0,1	40	3,8
Otras tuberculosis		1						2		2							0		5	0,5
Legionelosis								1		1				2			0		4	0,4
Hepatitis A										1							0		1	0,1
Hepatitis B								1									0		1	0,1
Otras Hepatitis víricas						1		2		6							0		9	0,9
Nº declarantes	48		30		114		234		201		45		61		65		798			
Cobertura en A.P.	100,0%	100,0%	100,0%	100,0%	100,0%	100,0%	100,0%	100,0%	100,0%	100,0%	100,0%	100,0%	100,0%	100,0%	100,0%	99,0%	100,0%		99,9%	
Cobertura Población	100,0%	100,0%	100,0%	100,0%	100,0%	100,0%	100,0%	100,0%	100,0%	100,0%	100,0%	100,0%	100,0%	100,0%	100,0%	99,0%	100,0%		99,9%	

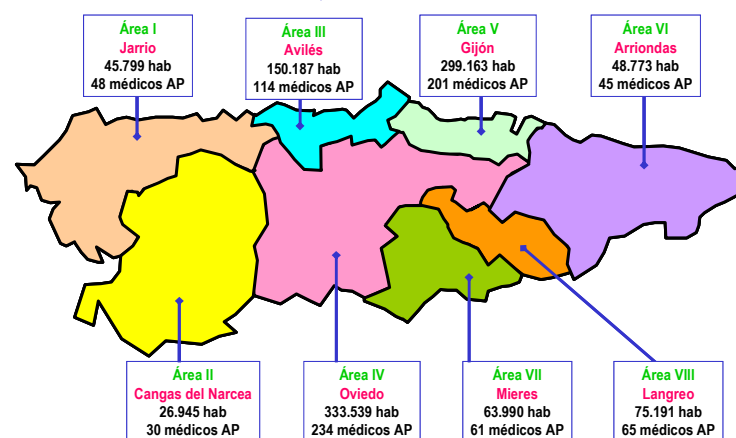
Distribución geográfica

Áreas Sanitarias con mayor incidencia que la media de Asturias

	Area Sanitaria							
	1	2	3	4	5	6	7	8
Gripe								
Varicela								
O. P. Diarreicos								
Sarampión								
Rubéola								
Parotiditis								
Tos ferina								
Enf. meningocócica								
Tuberculosis resp.								
Otras tuberculosis								
Legionelosis								
Hepatitis A								
Hepatitis B								
Otras Hepatitis víricas								

Áreas con más casos de lo esperado si tuvieran la misma tasa que Asturias

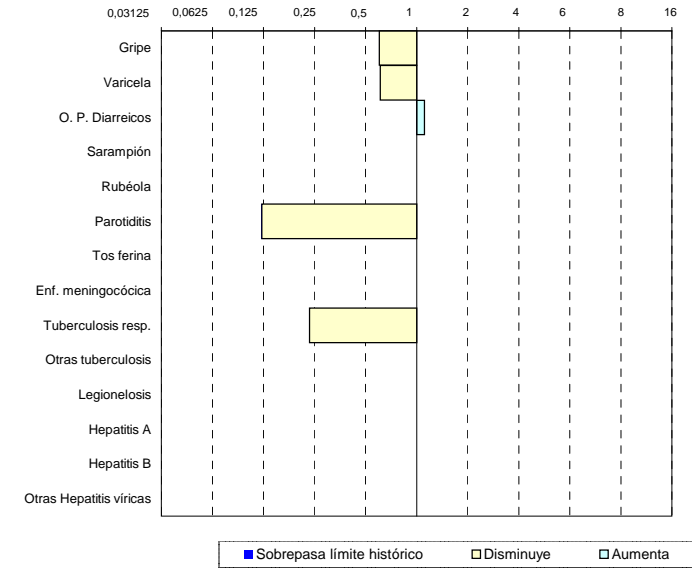
Mapa de las Áreas Sanitarias del Principado de Asturias (Población TSI al inicio de 2015 y nº de médicos declarantes en A.P.)



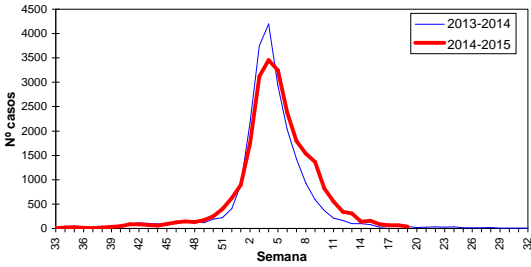
Situación de las E.D.O. en la semana 19/2015
(del 4-mayo-2015 al 10-mayo-2015)

Índice Histórico Semanal

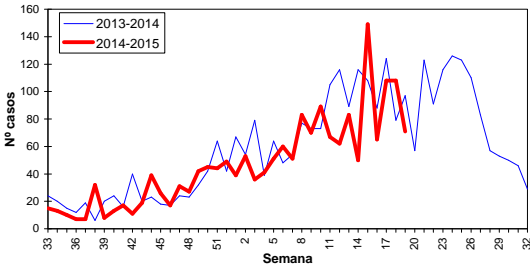
Cociente entre el nº de casos de la semana y la media de los últimos 5 años



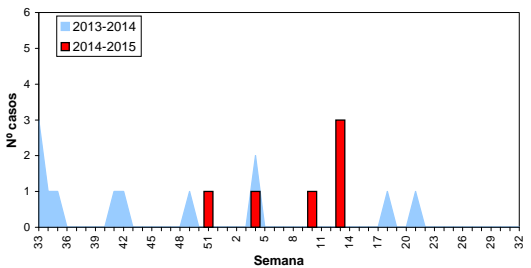
Gripe, temporada 2014-2015



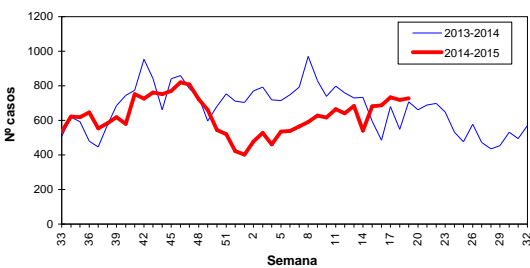
Varicela, temporada 2014-2015



Enf. meningocócica, temporada 2014-2015

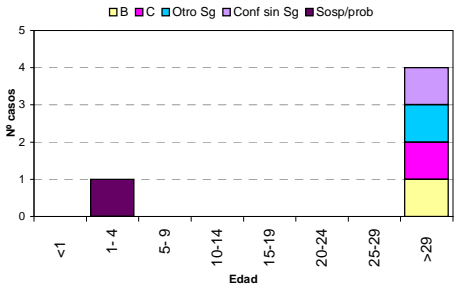


Otros Procesos Diarreicos, temporada 2014-2015

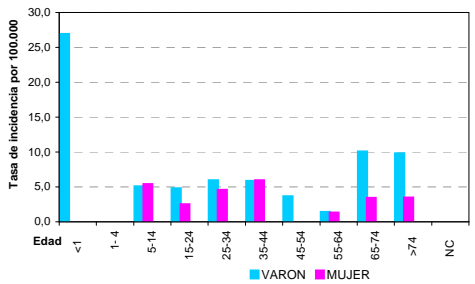


Otras E.D.O. de baja incidencia	Casos declarados durante el año 2015 por Area Sanitaria								Total
	1	2	3	4	5	6	7	8	
Paludismo (Malaria)	1			1	1				3
Brucelosis			1						1
Triquinosis									0
Fiebre tifo-paratífica									0
Shigelosis (Disentería)				1	1				2
Botulismo									0
Tétanos									0
Tétanos neonatal									0
Rubéola congénita									0
Sífilis congénita									0

Enf. meningocócica por edad y serogrupo, año 2015



Tuberculosis por edad y sexo, año 2015



Situación de las E.D.O. en la semana 19/2015

(del 4-mayo-2015 al 10-mayo-2015)

Sistema de Vigilancia Epidemiológica de Asturias

Datos provisionales al cierre de la semana

Casos y Tasas por Área Sanitaria

Semana 19/2015	I - Jarrío		II - C. Narcea		III - Avilés		IV - Oviedo		V - Gijón		VI - Arriendas		VII - Mieres		VIII - Langreo		Asturias	
	Casos	Tasa	Casos	Tasa	Casos	Tasa	Casos	Tasa	Casos	Tasa	Casos	Tasa	Casos	Tasa	Casos	Tasa	Casos	Tasa
Gripe	5	10,92	2	7,42	6	4,00	12	3,60	9	3,01	1	2,05	1	1,56	4	5,32	40	3,83
Varicela	15	32,75	1	3,71	3	2,00	15	4,50	23	7,69			1	1,56	13	17,29	71	6,80
O. P. Diarreicos	50	109,17	22	81,65	107	71,24	251	75,25	162	54,15	27	55,36	58	90,64	51	67,83	728	69,76
Sífilis																	0	0,00
Inf. gonocócica									1	0,33							1	0,10
Sarampión																	0	0,00
Rubéola																	0	0,00
Parotiditis									1	0,33							1	0,10
Tos ferina																	0	0,00
Enf. meningocócica																	0	0,00
Tuberculosis resp.															1	1,33	1	0,10
Otras tuberculosis																	0	0,00
Legionelosis																	0	0,00
Hepatitis A																	0	0,00
Hepatitis B																	0	0,00
Otras Hepatitis víricas																	0	0,00
Paludismo (Malaria)																	0	0,00
Brucelosis																	0	0,00
Triquinosis																	0	0,00
Fiebre tifo-paratífica																	0	0,00
Shigelosis (Disentería)																	0	0,00
Botulismo																	0	0,00
Tétanos																	0	0,00
Tétanos neonatal																	0	0,00
Rubéola congénita																	0	0,00
Sífilis congénita																	0	0,00

Acumulado 2015	I - Jarrío		II - C. Narcea		III - Avilés		IV - Oviedo		V - Gijón		VI - Arriendas		VII - Mieres		VIII - Langreo		Asturias	
	Casos	Tasa	Casos	Tasa	Casos	Tasa	Casos	Tasa	Casos	Tasa	Casos	Tasa	Casos	Tasa	Casos	Tasa	Casos	Tasa
Gripe	899	1962,92	304	1128,22	3671	2444,29	7957	2385,63	5226	1746,87	1045	2142,58	1346	2103,45	1664	2213,03	22112	2118,85
Varicela	146	318,78	8	29,69	49	32,63	394	118,13	312	104,29	51	104,57	35	54,70	341	453,51	1336	128,02
O. P. Diarreicos	471	1028,41	160	593,80	1937	1289,73	3599	1079,03	2773	926,92	549	1125,62	787	1229,88	1146	1524,12	11422	1094,49
Sífilis					1	0,67	12	3,60	4	1,34							17	1,63
Inf. gonocócica			1	3,71	1	0,67	10	3,00	6	2,01							18	1,72
Sarampión																	0	0,00
Rubéola																	0	0,00
Parotiditis	1	2,18			3	2,00	5	1,50	7	2,34			1	1,56	2	2,66	19	1,82
Tos ferina					2	1,33	1	0,30	2	0,67							5	0,48
Enf. meningocócica					1	0,67	1	0,30	2	0,67			1	1,56			5	0,48
Tuberculosis resp.	1	2,18			7	4,66	11	3,30	12	4,01					8	10,64	40	3,83
Otras tuberculosis	1	2,18					2	0,60	2	0,67							5	0,48
Legionelosis							1	0,30	1	0,33			2	3,13			4	0,38
Hepatitis A									1	0,33							1	0,10
Hepatitis B							1	0,30									1	0,10
Otras Hepatitis víricas					1	0,67	2	0,60	6	2,01							9	0,86
Paludismo (Malaria)	1	2,18					1	0,30	1	0,33							3	0,29
Brucelosis					1	0,67											1	0,10
Triquinosis																	0	0,00
Fiebre tifo-paratífica																	0	0,00
Shigelosis (Disentería)							1	0,30	1	0,33							2	0,19
Botulismo																	0	0,00
Tétanos																	0	0,00
Tétanos neonatal																	0	0,00
Rubéola congénita																	0	0,00
Sífilis congénita																	0	0,00